

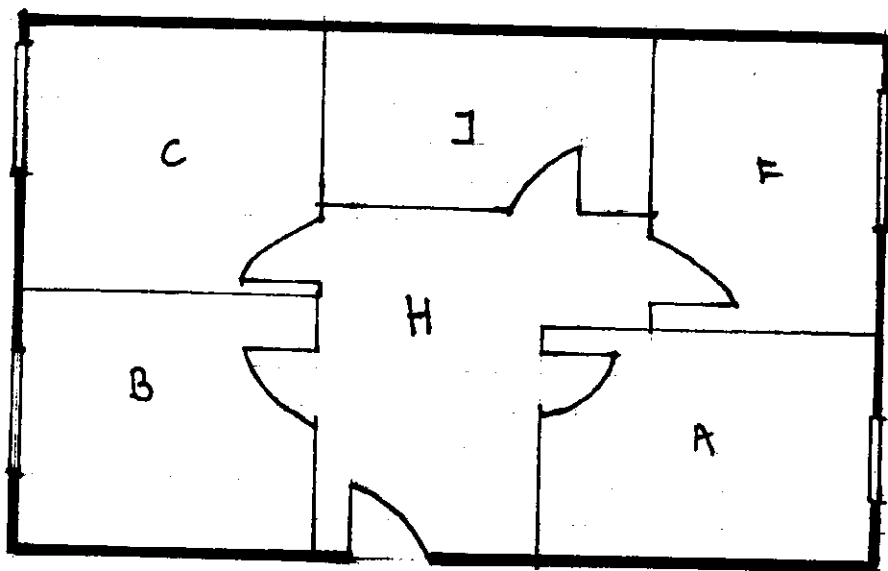
REMONT MIESZKANIA PRZY UL.FRANCISZKAŃSKIEJ 24-2

Lp.	Podstawa	Opis i wyliczenia	j.m.	Poszcz	Razem
1	KNNR 3 d.1 0801-07	Zerwanie posadzek z tworzyw sztucznych $2.74*2.63+2.0*3.10+1.62*3.48+0.93*2.70+2.61*2.86+4.57*3.60+3.50*3.42$	m <sup>2</sup> m <sup>2</sup>	57.441	
				<b>RAZEM</b>	<b>57.441</b>
2	KNNR 2 d.1 1206-02	Posadzki z wykładzin z tworzyw sztucznych rulonowych bez warstwy izolacyjnej typu Gamrat, gr. min 2.0mm, grubość warstwy ścieralnej min 0.30 mm, klasa ścieralności T, wgniecenie resztkowe-max 0.2 mm, odporność na oddziaływanie krzesła na rolkach. 57.44	m <sup>2</sup> m <sup>2</sup>	57.440	
				<b>RAZEM</b>	<b>57.440</b>
3	KNNR 2 d.1 1206-04	Listwy do posadzek przyścienne z polichloru winylu klejone $(2.74+2.63)*2+(2.0+3.10)*2+(1.62+3.48)*2+(0.93+2.70)*2+(2.61+2.86)*2+(4.57+3.60)*2+(3.50+3.42)*2$	m m	79.520	
				<b>RAZEM</b>	<b>79.520</b>
4	KNNR 3 d.1 0702-06	Wykucie z muru i wstawienie nowych drzwi zewnętrznych o konstrukcji wzmocnionej, wyposażone w zamek wielozastawkowy i numer mieszkania. 0.9*2.0	m <sup>2</sup> m <sup>2</sup>	1.800	
				<b>RAZEM</b>	<b>1.800</b>
5	KNNR 3 d.1 0702-05	Wykucie z muru i wstawienie nowych drzwi płytowych, z drewnianą ramą konstrukcyjną, wypełnione ramą stabilizacyjną. 0.8*2.0	m <sup>2</sup> m <sup>2</sup>	1.600	
				<b>RAZEM</b>	<b>1.600</b>
6	KNNR 3 d.1 0601-01	Odbicie tynków z zaprawy wapiennej lub cem.-wapiennej na ścianach, filarach, pilastrach 18.0	m <sup>2</sup> m <sup>2</sup>	18.000	
				<b>RAZEM</b>	<b>18.000</b>
7	KNNR 3 d.1 0603-01	Tynki wewn.zwykłe kat. III wykonyw.ręcznie na ścianach i słupach bez osiatkowania 18.0	m <sup>2</sup> m <sup>2</sup>	18.000	
				<b>RAZEM</b>	<b>18.000</b>
8	KNNR 3 d.1 0605-04	Dwukrotne malowanie tynków wewnętrznych ścian i sufitów farbą emulsyjną z przygotowaniem powierzchni $(79.52+8.62)*2.75+60.02$	m <sup>2</sup> m <sup>2</sup>	302.405	
				<b>RAZEM</b>	<b>302.405</b>
9	KNR 4-01 d.1 0354-13	Wykucie z muru kratki wentylacyjnych, drzwiczek 2.0	szt. szt.	2.000	
				<b>RAZEM</b>	<b>2.000</b>
10	KNR 4-01 d.1 0322-02	Obsadzenie kratki wentylacyjnych w ścianach z cegieł 2.0	szt. szt.	2.000	
				<b>RAZEM</b>	<b>2.000</b>
11	KNR 4-01 d.1 1212-28	Dwukrotne malowanie farbą olejną rur wodociagowych i gazowych o średnicy do 50 mm 26.0	m m	26.000	
				<b>RAZEM</b>	<b>26.000</b>
12	KNR 4-01 d.1 1212-40	Dwukrotne malowanie farbą olejną rur kanalizacyjnych żeliwnych 3.50	m m	3.500	
				<b>RAZEM</b>	<b>3.500</b>
13	KNR 4-01 d.1 1209-07	Jednokrotne malowanie farbą olejną uprzednio malowanej stolarki drzwiowej, ścianek i szafek o powierzchni do 1.0 m <sup>2</sup> 7.5	m <sup>2</sup> m <sup>2</sup>	7.500	
				<b>RAZEM</b>	<b>7.500</b>
14	KNNR 8 d.1 0118-08	Wymiana baterii wannowej ściennej z natryskiem węzowym 1	szt. szt.	1.000	
				<b>RAZEM</b>	<b>1.000</b>
15	KNNR 8 d.1 0218-02	Wymiana ustępu z miską porcelanową i płuczką z PCW "dolnoptuk" 1.0	kpl. kpl.	1.000	
				<b>RAZEM</b>	<b>1.000</b>
16	KNNR 4 d.1 0122-05	Dodatki za wykonanie obustronnych podejść do wodomierzy skrzydełkowych mieszkaniowych o śr. nominalnej 15 mm w rurociągach stalowych 1.0	kpl. kpl.	1.000	
				<b>RAZEM</b>	<b>1.000</b>

REMONT MIESZKANIA PRZY UL.FRANCISZKAŃSKIEJ 24-2

Lp.	Podstawa	Opis i wyliczenia	j.m.	Poszcz	Razem
17	KNNR 4 d.1 0140-01	Wodomierze skrzydełkowe domowe o śr. nominalnej 15 mm 1.0	kpl. kpl.	1.000	
				<b>RAZEM</b>	<b>1.000</b>
18	kalk. własna d.1	Naprawa i malowanie farbą olejną(2x) stolarki okiennej o pow. do 2.0 m2-( 4 szt.) i drzwiowej o pow do 2.0 m2- (4szt)..montaż nawiewników higrosterowanych-4 szt.naprawa i malowanie okienka w łazience o pow do 1.0 m2- 1 szt. 1	kpl kpl	1.000	
				<b>RAZEM</b>	<b>1.000</b>
19	kalk. własna d.1	Demontaż pawlaczy o pow. drzwi do 2.0 m2 2.0	szt szt	2.000	
				<b>RAZEM</b>	<b>2.000</b>
20	Kalkulacja d.1 własna	Przygotowanie podłoża pod wykładzinę (szlifowanie, szpachlowanie) 57.44	m <sup>2</sup> m <sup>2</sup>	57.440	
				<b>RAZEM</b>	<b>57.440</b>
21	kalk. własna d.1	Oczyszczenie urządzeń sanitarnych (wanna,miska ustępowa,baterie, umywalka),płytek ceramicznych( 18.0m2) oraz grzejników(5.0 szt) 1	kpl. kpl.	1.000	
				<b>RAZEM</b>	<b>1.000</b>
22	Kalkulacja d.1 własna	Opinia kominiarska stwierdzająca prawidłowość podłączenia i funkcjonowania urządzeń oraz drożność kanałów spalinowych i wentylacyjnych, 1	mieszk. mieszk.	1.000	
				<b>RAZEM</b>	<b>1.000</b>
23	kalk. własna d.1	Wymiana instalacji elektrycznej w całym mieszkaniu (wg. załącznika A) ,aż do urządzenia pomiarowego.Zakres prac:wykucie bruzd,przebiecie otworów,wymiana przewodów,zatynkowanie,wymiana puszek, osprzętu,montaż wyłącznika przeciwporażeniowego,wym. tabl. rozdź., wym. tabl. licznikowej, montaż wyłączników typu S ,przygotowanie podłoża pod oprawy oświetleniowe.Badania i pomiary skuteczności zerowania,sprawdzenie i pomiar obwodów, protokoły.Wydzielić osobne obwody dla kuchni i łazienki. 1	kpl. kpl.	1.000	
				<b>RAZEM</b>	<b>1.000</b>
24	KNNR 8 d.1 0313-03	Wymiana kuchni gazowej 4-palnikowej z piekarnikiem elektrycznym( połączenie na "szywno") 1	szt szt	1.000	
				<b>RAZEM</b>	<b>1.000</b>
25	KNNR 4 d.1 0307-01	Próba instalacji gazowej na ciśnienie dla wykonawcy i dostawcy gazu za gazomierzem w budynkach mieszkalnych 1	lokal. lokal.	1.000	
				<b>RAZEM</b>	<b>1.000</b>
26	KNR 0-35 d.1 0223-05	Kotły grzewcze gazowe wiszące dwufunkcyjne o mocy do 24 kW, modulowana moc od 40%-100% z f. ciągłego startu, stabilna temp. przy przepływie od 1,5 l/min, np. Vaillant 1.0	kpl. kpl.	1.000	
				<b>RAZEM</b>	<b>1.000</b>
27	KNR 4-01 d.1 0108-11	Wywiezienie gruzu spryzmowanego samochodami samowładowczymi na odległość do 1 km 1.50	m <sup>3</sup> m <sup>3</sup>	1.500	
				<b>RAZEM</b>	<b>1.500</b>
28	KNR 4-01 d.1 0108-20	Wywiezienie samochodami samowładowczymi gruzu z rozbieranych konstrukcji - za każdy następny 1 km Krotność-14 1.50	m <sup>3</sup> m <sup>3</sup>	1.500	
				<b>RAZEM</b>	<b>1.500</b>
29	kalk. własna d.1	Utylizacja gruzu 1.50	m <sup>3</sup> m <sup>3</sup>	1.500	
				<b>RAZEM</b>	<b>1.500</b>

Salle lokale mieszkalnego  
przy ul. Francuskańska 24/2



A - pokoj  $2,74 \times 2,63 + 2,0 \times 3,10$

B - pokoj  $4,57 \times 3,60$

C - pokoj  $3,50 \times 3,42$

F - kuchnia  $2,61 \times 2,86$

H - przedpokój  $1,62 \times 3,48 + 0,93 \times 2,70$

J - łazienka  $1,81 \times 2,50$

DDZIAŁ EKSPLOATACJI BUDYNKÓW NR 5  
Inspektor ds. Technicznych

*Elżbieta Dobles*